



CPAS DE WAVRE  
Avenue Henri Lepage 7  
1300 Wavre

Éditeur responsable: Carine Hermal - Avenue Henri Lepage 7 - 1300 Wavre

Graphisme et mise en page: [www.hugggy.com](http://www.hugggy.com)



## ÉDITO

Au fil du temps, la mission confiée aux Centres publics d'action sociale a beaucoup évolué. Ils sont aujourd'hui un pivot essentiel du service à la collectivité locale, grâce à une grande diversification d'outils.

Le but de cette brochure est de vous présenter les services proposés autour du **soutien à la parentalité, l'aide aux familles, l'accompagnement des aînés et celui dédié à la petite enfance.**

Dans une société profondément marquée d'une dynamique de changement nous voulons toujours placer l'humain au centre de nos préoccupations. Les restos-rencontres concrétisent cela de manière exemplaire.

Le CPAS de Wavre poursuit également une logique d'amélioration continue. C'est ainsi que la crèche «*Les P'tits Mouchons*» fait désormais partie intégrante des services du CPAS. Elle a récemment intégré un bâtiment tout neuf avec une capacité d'accueil augmentée à 49 places.

De nouveaux autres projets sont actuellement en développement comme un point de contact senior, dédié à la personne âgée à domicile, l'animation d'un réseau de voisins bienveillants ou encore l'ouverture d'un centre d'accueil et de soins de jour dans l'ancienne clinique du Champ Sainte-Anne.

Le CPAS souhaite répondre à vos besoins. N'hésitez pas à nous contacter, nous serons à votre écoute.

**Etienne Destat,**  
Directeur général

**Carine Hermal,**  
Présidente du CPAS



## SOMMAIRE

- 5** SERVICES DE PROXIMITÉ À FINALITÉ SOCIALE (IDESS)
- 5** TRANSPORT SOCIAL & ADAPTÉ
- 5** BRICO-DÉPANNAGE
- 6** JARDINAGE
- 6** BUANDERIE SOCIALE
- TITRES-SERVICES**
- 8** ATELIER DE REPASSAGE
- SERVICES D'AIDE AUX FAMILLES ET AUX AÎNÉS**
- 9** POINT DE CONTACT SENIOR
- 9** AIDES MÉNAGÈRES SOCIALES
- 9** AIDES FAMILIALES
- 9** REPAS CHAUDS À DOMICILE
- 10** ESPACE PUBLIC NUMÉRIQUE ET ATELIERS BONS PLANS
- 11** VESTI-BOUTIQUE
- MAISON DES AÎNÉS**
- 12** RESTO-RENCONTRES
- 12** ATELIERS AUTOUR DE LA MÉMOIRE
- 13** COURS COLLECTIFS DE GYM DOUCE
- 13** RENCONTRES AMICALES DES JOUEURS DE CARTES
- 13** COURS DE YOGA DE SAMARA
- 13** RENCONTRES ALZHEIMER & CO
- 14** MAISON DE REPOS «LA CLOSIÈRE»
- 15** CRÈCHE «LES P'TITS MOUCHONS»

## 1 SERVICES DE PROXIMITÉ À FINALITÉ SOCIALE (IDESS)



### TRANSPORT SOCIAL ET ADAPTÉ

Ce service d'intérêt général est réservé aux habitants de Wavre, Limal et Bierges et permet des déplacements en véhicule adapté ou non, allant jusqu'à 35 km.

Les trajets sont facturés sur base d'un tarif tout à fait compétitif et peuvent être assortis d'un service d'attente et/ou d'accompagnement.

Pour satisfaire une demande de plus en plus importante, le CPAS dispose de quatre véhicules, dont deux sont spécialement adaptés aux personnes à mobilité réduite.



### BRICO-DÉPANNAGE

Petits travaux de peinture, de revêtement de murs et de sols, d'électricité (petites installations et réparations), de plafonnage, de menuiserie, de plomberie ou de bricolages divers peuvent être effectués par nos soins. Les petits déménagements ou les transports de meubles sont également possibles.

Il doit bien entendu s'agir d'interventions ne pouvant être prises en charge par les entreprises du secteur marchand privé, vis-à-vis desquelles le CPAS s'inscrit dans une logique de complémentarité et non de concurrence.



 Renseignements et prise de rendez-vous (le matin de 8h à 12h)

Avenue Henri Lepage 5 - 1300 Wavre

Tél: 010/237 600

E-mail: info.idess@cpaswavre.be



## JARDINAGE

Le CPAS de Wavre propose aux habitants de Wavre, Bierges et Limal, une aide pour la réalisation de différents petits travaux d'aménagement et d'entretien des espaces verts dans les limites suivantes:

- La superficie de la pelouse à tondre doit être inférieure à 300 m<sup>2</sup>
- La taille des haies ne peut dépasser 40 m de long et 3 m de haut
- Le désherbage des abords de l'habitation et des cours doit être inférieur à 75 m<sup>2</sup>
- La superficie des jardins et des potagers à bêcher doit être inférieure à 150 m<sup>2</sup>
- Le façonnage du bois de chauffage
- Le ramassage et l'évacuation des déchets et/ou feuilles et branches
- Le nettoyage des tombes



## BUANDERIE SOCIALE

Nous disposons de machines à laver et séchoirs semi-professionnels pour traiter le linge à moindre coût, soit par le client lui-même, soit par nos soins.

Nous assurons également un service de prise et remise à domicile du linge des résidents de maisons de repos et particuliers.



 Renseignements et prise de rendez-vous (le matin de 8h à 12h)

Avenue Henri Lepage 5 - 1300 Wavre

Tél: 010/237 600

E-mail: [info.idess@cpaswavre.be](mailto:info.idess@cpaswavre.be)

### Tarif général

Transport social	Buanderie sociale	Brico-dépannage	Jardinage
<ul style="list-style-type: none"> <li>Distance maximale par trajet 35 km</li> <li>Prix au kilomètre 0,3713€</li> <li>Temps d'attente 1,67€/10 minutes</li> </ul>	Cycle complet** (lavage + séchage) <ul style="list-style-type: none"> <li>Petite machine (- de 8 kg): 5,50€</li> <li>Grande machine (de 8 à 15 kg): 11,00€</li> </ul> Produit lessive/détachant compris.	<ul style="list-style-type: none"> <li>Prix au kilomètre 0,3713€</li> <li>Tarif horaire: 15,50€*</li> </ul>	<ul style="list-style-type: none"> <li>Prix au kilomètre 0,3713€</li> <li>Tarif horaire: 15,50€*</li> </ul>
Prime annuelle 15,00€	Prime annuelle 10,00€	Prime annuelle 10,00€	Prime annuelle 10,00€

**Prime annuelle pour les 4 services 15,00€**

### Tarif préférentiel

Transport social	Buanderie sociale	Brico-dépannage	Jardinage
<ul style="list-style-type: none"> <li>Distance maximale par trajet 35 km</li> <li>Prix au kilomètre 0,3713€</li> <li>Temps d'attente 0,83€/10 minutes</li> </ul>	Cycle complet** (lavage + séchage) <ul style="list-style-type: none"> <li>Petite machine (- de 8 kg): 4,50€</li> <li>Grande machine (de 8 à 15 kg): 9,00€</li> </ul> Produit lessive/détachant compris.	<ul style="list-style-type: none"> <li>Prix au kilomètre 0,3713€</li> <li>Tarif horaire: 12,10€*</li> </ul>	<ul style="list-style-type: none"> <li>Prix au kilomètre 0,3713€</li> <li>Tarif horaire: 12,10€*</li> </ul>
Prime annuelle 10,00€	Prime annuelle 5,00€	Prime annuelle 5,00€	Prime annuelle 5,00€

**Prime annuelle pour les 4 services 10,00€**

Le prix au kilomètre est adapté au premier juillet de chaque année.

\* La première heure est due et les suivantes sont facturées à la demi-heure.

\*\* 1€ par petite machine et 2€ par grande machine, en moins, s'il n'y a pas de manipulation du linge par le service.

#### LE TARIF PRÉFÉRENTIEL CONCERNE:

- Les personnes âgées de 65 ans et plus;
- Les personnes handicapées;
- Les familles monoparentales à faibles revenus;

- Les personnes bénéficiaires du maximum à facturer;
- Les personnes en médiation de dettes;
- Les personnes bénéficiant du revenu d'intégration;
- Les personnes bénéficiaires de la loi sur la prise en charge des secours.





## 2 | TITRES-SERVICES



### ATELIER DE REPASSAGE

Un atelier de repassage professionnel (et accessoirement de petits travaux de couture), vous accueille du lundi au samedi. Le linge déposé le matin est disponible le lendemain en fin de journée. Un parking aisé et gratuit facilite le dépôt et la reprise de votre linge.

L'utilisateur paie les prestations de services avec des chèques Titres-Services, dont la valeur actuelle est de 9,00€. Un chèque Titres-Services est demandé par heure prestée.

L'utilisateur doit être un particulier et ne peut être une entreprise.

La motivation du personnel est un atout pour la satisfaction de la clientèle. Celle-ci est notre but principal. Les chèques Titres-Services sont délivrés par la société Sodexo qui remettra, chaque année, l'attestation fiscale avec le nombre de chèques Titres-Services payés pendant l'année civile précédente.


**Pour votre facilité, notre service peut se charger de votre inscription chez Sodexo.**

 Renseignements (le matin de 8h à 12h)

Avenue Henri Lepage 5 - 1300 Wavre

Tél: 010/23 76 20

E-mail: [titreservice@cpaswavre.be](mailto:titreservice@cpaswavre.be)

 Ouvert du lundi au vendredi de 8h à 12h et de 13h à 16h00, le mardi jusqu'à 18h30 et le samedi de 9h30 à 12h30

## 3 | SERVICE D'AIDE AUX FAMILLES ET AUX AÎNÉS

La mission générale du service est de contribuer au maintien à domicile de toute personne, de lui assurer une qualité de vie, et de favoriser son autonomie. Ce service intervient dans les familles, auprès des personnes âgées, malades et/ou handicapées en difficulté pour accomplir les actes de la vie quotidienne.







## AIDES FAMILIALES

Les tâches réalisées contribuent au bien-être quotidien et relèvent des domaines suivants:

- Aide à la vie quotidienne (aide aux déplacements, courses, entretien courant du linge et des pièces habitées, préparation des repas,...)
- Tâches liées à la santé, à l'hygiène, au confort et à la sécurité
- Soutien des familles dans leur rôle éducatif
- Aide relationnelle, écoute et soutien par la présence
- Accompagnement dans les démarches administratives et dans l'organisation du budget

La mission des aides familiales s'exerce en collaboration avec l'entourage habituel ainsi qu'avec les autres intervenants professionnels.

Le tarif est calculé selon un barème officiel fixé par le Service Public de Wallonie et tient compte des revenus. Il est de maximum 7,81€ par heure prestée.



## POINT DE CONTACT SENIOR

Pour quoi?

- Un contact
- Une demande d'aide
- Une proposition de bénévolat

Qui peut appeler?

- Les aînés
- Les professionnels
- Toutes personnes intéressées

### Renseignements

Tél: 010/237 600

Lundi au vendredi de 8h30 à 16h30



## AIDES MÉNAGÈRES SOCIALES

L'aide-ménagère sociale peut effectuer les tâches suivantes:

- Le nettoyage de toutes les pièces de la maison
- Le nettoyage des vitres
- Le lavage et le repassage du linge, ainsi que de petits travaux de raccommodage
- La préparation du repas

Tarif horaire unique de 8,10€

### Renseignements

Avenue Henri Lepage 5 – 1300 Wavre

Tél: 010/237 600

E-mail: saf@cpaswavre.be



## REPAS CHAUDS À DOMICILE

Le service des repas à domicile contribue au maintien à domicile de toute personne en difficulté, momentanée ou non, en proposant la livraison quotidienne d'un repas chaud adapté préparé dans les cuisines du CPAS.

Le repas comprend un potage, un plat et un dessert. Les menus proposés peuvent être adaptés en fonction des régimes prescrits par le médecin.

Les prix sont calculés en fonction des revenus (de 5,16€ à 10,12€).

\* Les tarifs sont susceptibles d'être modifiés par décision du Conseil de l'action sociale et dans le cadre des dispositions légales en la matière.

### Renseignements

Avenue Henri Lepage 5 – 1300 Wavre

Tél: 010/237 600

E-mail: saf@cpaswavre.be



## ESPACE PUBLIC NUMÉRIQUE

L'utilisation des outils informatiques est plus que généralisée. Aujourd'hui, chacun de nous devrait être capable d'utiliser un ordinateur. Que ce soit dans le cadre de démarches administratives, de recherches d'emploi et de logement, pour remplir une déclaration d'impôts, faire une présentation, imprimer des photos ou parfois tout simplement pour communiquer, nous sommes quotidiennement confrontés à l'informatique.

L'Espace Public Numérique est un espace dans lequel des ordinateurs connectés à Internet sont mis gratuitement à disposition du public sans rendez-vous.

Vous pouvez y effectuer des recherches sur internet, rédiger votre CV ou encore lire et envoyer vos e-mails. L'animateur vous accompagne et vous conseille si nécessaire.

Des formations gratuites telles que l'initiation à l'ordinateur, aux tablettes, à Internet, aux réseaux sociaux et à la sécurité informatique y sont également dispensées.

Elles s'adressent à toute personne souhaitant s'initier ou se perfectionner à l'utilisation d'un ordinateur, quel que soit son niveau en informatique.



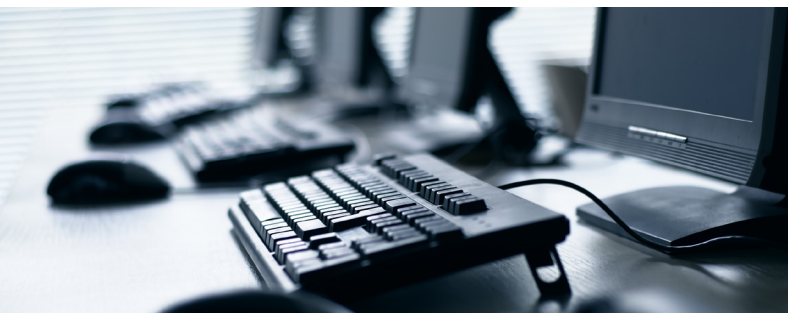
## ATELIERS BONS PLANS

Les ateliers bons plans, ce sont des animations autour de thèmes variés liés à la consommation.

L'objectif est d'apprendre aux participants à développer un regard critique sur les produits et les services auxquels ils sont confrontés chaque jour en prenant conscience des facteurs qui influencent leurs choix. Ils y découvriront également de nombreux trucs et astuces pour réduire et bien gérer leur budget.

Ouvertes à tous, les animations sont gratuites et rassemblent une dizaine de personnes dans une ambiance conviviale et propice à la discussion.

Exemples de thèmes abordés: le gaspillage alimentaire, cuisiner sainement sans se ruiner, arnaques sur Internet, réduire sa facture santé, diminuer sa consommation d'énergie, les alternatives à l'achat,...



### Renseignements

Avenue Henri Lepage 5  
1300 Wavre  
Tél: 010/23 76 27  
E-mail: epn@cpaswavre.be

### Horaires

- **lundi**  
10h - 12h: accès libre
- **mardi**  
15h - 17h: accès libre
- **mercredi**  
16h - 18h: accès libre

### Renseignements et inscriptions

Cellule de médiation de dettes  
Tél: 010/24 63 79

### Lieu

Rue de Bruxelles 20 - 1300 Wavre

La liste complète des formations proposées est disponible sur [www.wavre.be](http://www.wavre.be)



## 5 | VESTI-BOUTIQUE

Le CPAS de Wavre procède régulièrement à la récupération de vêtements et chaussures mais aussi de jouets, vaisselle, linge de maison, matériel de puériculture et matériel scolaire en bon état.

Les travailleurs sociaux du CPAS évaluent les besoins des personnes et des familles et délivrent à celles-ci des « bons pour » qui leur permettent de se rendre à la vesti-boutique.

La vesti-boutique ouvre chaque mardi de 9h à 11h30.

**Si vous aussi, vous souhaitez faire un don et/ou pour tout renseignement, n'hésitez pas à prendre contact avec la vesti-boutique.**



### Renseignements

Rue de Bruxelles 15 - 1300 Wavre  
Tél: 010/23 20 75



## 6 MAISON DES AÎNÉS

La Maison des Aînés, inaugurée en octobre 2018 dans l'ancienne Clinique du Champ Saint-Anne, est destinée aux seniors. Elle propose des activités aux aînés de la commune dans un esprit de rencontre, de bien-être, de solidarité et de lutte contre la solitude. La Maison des Aînés est un espace collectif, convivial et participatif qui permet à chacun de conserver une vie sociale active et motivante à tout âge.

### Lieu et renseignements

Cotisation annuelle de 10€  
Avenue Henri Lepage, 5 (1<sup>er</sup> étage) – 1300 Wavre  
Tél: 010/237 600  
E-mail : maisondesaines@cpaswavre.be

## RESTO-RENCONTRES

La Maison des Aînés organise chaque année, de novembre à mars, les restos-rencontres grâce à l'enthousiasme de Gérard Lemaire et à son équipe dynamique d'une dizaine de bénévoles. Chaque année, depuis plus de 30 ans, les restos-rencontres accueillent sous réservation tous les habitants de la commune qui le souhaitent à venir se restaurer à midi dans un espace chaleureux et accueillant et à un prix très démocratique.

### Renseignements

Tél: 0496/81 25 88

### Horaires

11h à 13h, du lundi au vendredi de novembre à mars

## ATELIERS AUTOUR DE LA MÉMOIRE

Vous avez envie d'entretenir votre mémoire en vous amusant? De participer à une activité en groupe et ludique? De mettre au défi votre culture générale dans la bonne humeur? Venez nous rejoindre aux ateliers du jeudi animés par une ergothérapeute.

« Une mémoire active et fidèle double la vie » - Mirabeau

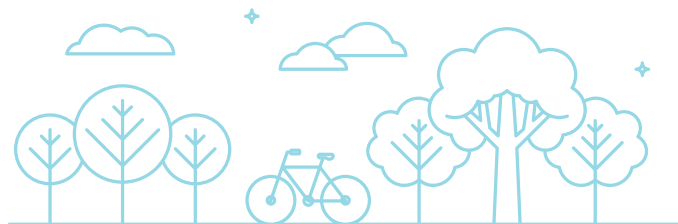
### Renseignements et inscriptions

Tél: 0471/22 88 48

### Horaires

14h à 15h, tous les jeudis (5€/atelier)

La Maison des Aînés rime avec cordialité, convivialité et **ambiance assurée!**



De nouvelles activités peuvent être régulièrement proposées, n'hésitez pas à nous contacter pour avoir davantage d'informations.



## COURS COLLECTIFS DE GYM DOUCE

Ces cours collectifs d'activité physique se pratiquent sous forme d'exercices de gym douce dont l'objectif est notamment la lutte contre la perte d'autonomie et la prévention des chutes.

Les séances sont données par l'asbl GymSana. La première séance d'essai est offerte. L'abonnement de 10 séances sera ensuite accessible au prix de 50 euros.

### Renseignements

GymSana asbl  
Tél: 0487/72 81 39

### Horaires

Les lundis de 13h30 à 14h30 et de 14h45 à 15h45

## RENCONTRES AMICALES DES JOUEURS DE CARTES

Ouvertes à tous, les rencontres se déroulent trois fois par semaine.

### Renseignements

Tél: 010/22 50 76 ou 010/22 24 94

### Horaires

Les lundis, mardis et jeudis de 13h à 17h

## COURS DE YOGA DE SAMARA

Le Yoga de Samara est une pratique de la méditation en mouvements, lents ou plus dynamiques, réalisés avec attention, sur des musiques spécialement conçues pour les accompagner. L'objectif de cette pratique est de favoriser la libération du stress et de l'anxiété, et d'apporter une sensation de bien-être, de détente et de paix intérieure.

Le cours est donné par une kinésithérapeute, formatrice agréée en pratique du Yoga de Samara et est accessible à tous, aucune performance n'est demandée.

### Renseignements

Infor Famille BW asbl  
Tél 010/22 74 68

### Horaires

Le vendredi de 9h30 à 10h45 et de 11h à 12h30

## RENCONTRES ALZHEIMER & CO

- **Après-midi de rencontres et de discussions autour de thèmes variés**  
Espace de soutien, d'écoute et d'échanges pour les personnes concernées par la maladie de type Alzheimer et maladies apparentées. Ces rencontres permettent aux participants de partager leurs interrogations et difficultés, de dialoguer librement, de s'informer, de réfléchir autour de préoccupations communes,...
- **Ateliers d'art-thérapie et des ateliers cuisine pour les personnes présentant des troubles cognitifs**  
Nous organisons des moments de répit, de détente et de convivialité sous forme d'ateliers d'art-thérapie, deux vendredis par mois, et d'ateliers culinaires, un vendredi par mois. Ces ateliers constituent une pause, un moment de détente dans la vie du proche aidant et offrent un moment social et convivial pour le malade à travers des activités ludiques et stimulantes. Aucun pré-requis n'est nécessaire.
- **Permanences d'information et de soutien**
  - Informations sur la maladie et son évolution: une meilleure connaissance de la maladie permet d'améliorer la relation aidant-aidé
  - Conseils et propositions de solutions pratiques pour le quotidien
  - Développement du savoir-faire et du savoir-être de l'entourage pour limiter et gérer les comportements problématiques
  - Mise en place d'un réseau d'aide pour rompre l'isolement

Ces initiatives sont organisées avec la participation du plan de cohésion sociale de la Ville de Wavre.

### Renseignements

Tél: 010/23 76 46

E-mail: patricia.vandenbroucke@cpaswavre.be

### Horaires

- Rencontres Alzheimer & Co: chaque 2<sup>e</sup> lundi du mois, de 14h à 16h
- Ateliers d'art-thérapie: 2 vendredis par mois, de 14h à 16h30  
Inscription préalable | 5€/atelier
- Ateliers cuisine: 1 vendredi par mois, de 14h à 16h30  
Inscription préalable | 5€/atelier
- Permanences d'informations et de soutien: tous les lundis de 13h30 à 16h (excepté le 2<sup>e</sup> lundi du mois)

## 7 LA MAISON DE REPOS « LA CLOSIÈRE »

Installée dans un nouveau bâtiment, la Maison de Repos « La Closière » est située dans un agréable environnement proche du centre de Wavre. Tout y est mis en œuvre pour favoriser le bien-être et le confort des 154 résidents:

- **Des chambres confortables** équipées d'une salle d'eau avec une douche, d'un évier et d'un WC. Certaines bénéficient d'un balcon. Leur superficie varie entre 18 et 20 m<sup>2</sup> pour les chambres simples et entre 26 et 30,5 m<sup>2</sup> pour les chambres doubles.
- **Un accompagnement** favorisant l'autonomie du résident selon son propre rythme
- **Des activités quotidiennes et variées** adaptées aux capacités et besoins du résident
- **De nombreux services:**
  - Service de kinésithérapie, d'ergothérapie, de soins et d'animation
  - Repas personnalisés et variés cuisinés en interne selon les goûts et les besoins des résidents
  - Salon de coiffure
  - Salon de podologie
  - Salle snoezelen
  - Petit magasin
  - Cafétéria ouverte tous les jours de 14h à 17h y compris le week-end

- Bibliothèque
- Coin salon/TV
- Piano
- 2 grandes terrasses dont une au 3<sup>e</sup> étage avec vue sur Wavre
- Balcons à chaque étage
- Espaces verts

- **Une unité adaptée « Les Hirondelles » pour les personnes présentant des troubles neurocognitifs.** L'accompagnement est basé sur la philosophie Senior Montessori: le résident est au centre de son action selon les 3 principes de base: égalité, dignité et respect. Des chambres individualisées autour d'un coin bibliothèque/détente, d'un coin salon/télévision, d'un coin cuisine/salle à manger et de grandes baies vitrées avec accès à un jardin permettent à la personne de se sentir « comme à la maison ».

Tout au long de l'année, des événements sont organisés: dîners d'anniversaire, excursions annuelles, sorties au marché ou à l'Esplanade, goûters thématiques (Noël, Carnaval, Pâques,...).

Si vous-même ou un de vos proches, souhaitez visiter les lieux, être informé des tarifs d'hébergement, prendre un rendez-vous en vue d'une admission, ou pour toute autre demande de renseignements, n'hésitez pas à nous contacter !



### Renseignements et admissions

Avenue Henri Lepage 3 - 1300 Wavre

Tél: 010/23 76 69

E-mail: [admission.laclosiere@cpaswavre.be](mailto:admission.laclosiere@cpaswavre.be)



## 8

## LA CRÈCHE « LES P'TITS MOUCHONS »

Début 2019, nous avons entamé un chantier de démolition/reconstruction de la nouvelle crèche du CPAS de Wavre.

Ouverte au printemps 2020, celle-ci a, dorénavant, une capacité d'accueil de 49 places (soit 19 places supplémentaires). Le nouveau bâtiment flamboyant neuf, au style contemporain, offre aux jeunes enfants des conditions d'accueil optimales.

Le bien-être des enfants est une des priorités de la crèche « Les P'tits Mouchons » : tout est mis en œuvre pour conserver un caractère familial, ingrédient essentiel à l'épanouissement de chacun. Nous accueillons chaque enfant avec le souci de l'accompagner à grandir, de lui donner l'occasion de découvrir le monde dans le respect des autres et de lui-même.

Notre crèche accueille les enfants âgés de 0 à 3 ans avec du personnel qualifié et diplômé suivant des formations continues visant l'amélioration ou l'approfondissement des connaissances et compétences.

CRÈCHE

## *Les P'tits Mouchons*



### Renseignements et inscriptions

Avenue des Mésanges 25

Tél: 010 24 32 46

creche@cpaswavre.be





**POUR TOUT RENSEIGNEMENT  
VOUS POUVEZ CONTACTER LE CPAS:**

Avenue Henri Lepage 7 - 1300 Wavre

Tél: 010/23 76 52

E-mail: [secretariat@cpaswavre.be](mailto:secretariat@cpaswavre.be)

Suivez nous sur Facebook  [www.facebook.com/CPASWavre/](https://www.facebook.com/CPASWavre/)