



COMMUNIQUÉ DE PRESSE

Coup d'envoi du déploiement de la fibre optique à Wavre

Wavre, 26 février 2024 - Ce lundi, les autorités communales de Wavre et Unifiber ont donné le coup d'envoi du déploiement de la fibre optique dans la Ville de Wavre. Les habitants de Wavre pourront profiter de services fibrés auprès de l'opérateur de leur choix dès juin 2025.

Très vite les autorités communales de Wavre ont marqué leur intérêt pour un réseau de fibre optique sur le territoire de la commune. Pour Anne Masson, Bourgmestre de Wavre : « Un réseau de fibre optique est une bonne nouvelle pour nos citoyens, nos PME et entreprises. C'est une solution d'avenir pour notre économie locale. Nous avons besoin au quotidien et de plus en plus d'une connectivité ultra performante. La fibre garantit cela. C'est pourquoi nous avons mis sur pied ce partenariat avec Unifiber. »

D'ici juin 2025, les premiers Wavriens disposeront d'une connexion à la fibre optique. Ce réseau concernera à terme près de 19.000 foyers dans la commune. L'installation par Unifiber ne coûtera rien, ni à la commune, ni aux citoyens qui auront la possibilité, une fois raccordés, de faire appel aux services de l'opérateur télécom de leur choix.

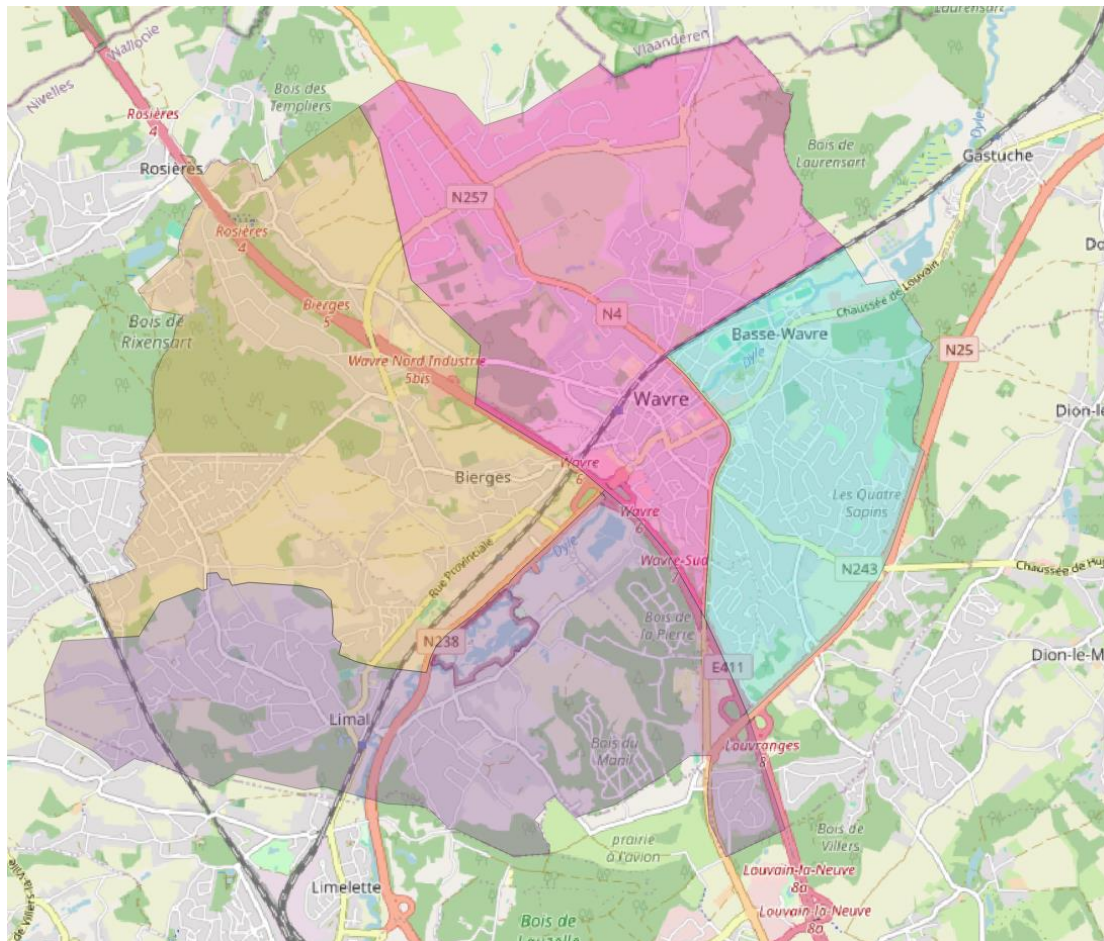
Places Bosch et Cardinal Mercier

La fibre est déployée de trois manières différentes : en façade, en aérien et en souterrain. Lors du design du réseau, tout est pensé pour que ce soit le moins impactant possible, et donc en aérien ou en façade. Dans ce cadre, Unifiber a signé un accord avec le REW (Réseau d'Énergies de Wavre) pour déployer la fibre sur leurs poteaux électriques. À Wavre, 178 kilomètres de fibre vont être déployés, 48 % de la fibre sera installée en souterrain, 16 % en façade et 36 % en aérien.

Ce lundi, Unifiber a commencé le déploiement par des travaux en façade. Les premières rues sont situées autour des places Alphonse Bosch et Cardinal Mercier. Les travaux sur l'entièreté du territoire communal vont s'échelonner jusqu'en juin 2027.

À chaque foyer, sa fibre

Quatre POPs, ou cabines techniques, seront installés sur le territoire de la commune. Dans ce POP arrivent les fibres dédiées à toutes les habitations d'une zone définie, une fibre par foyer. « Notre objectif est de relier toutes les rues d'une zone à une cabine. Une fois la zone couverte à 80 % par la fibre, nous autoriserons les opérateurs à se connecter au POP pour proposer leurs services aux riverains. Notre planning prévoit l'ouverture du réseau dans la première zone en juin 2025. » explique Mohamed Abidar, chef de projets chez Unifiber.



En rose, la première zone de déploiement de la fibre optique à Wavre

Planning

Les premières rues planifiées (installation de la fibre optique en façade) sont :

Semaine du 26 février : Place Bosch – rue du 4 Août – quai du Trompette – rue Chapelle sainte-Elisabeth

Semaine du 4 mars : rue du 4 Août – chaussée de Bruxelles (18 – 38) – rue Saint-Roch – rue Joseph Joppart – rue Lambert Fortune

Dans les appartements aussi

La fibre concerne tous les bâtiments. Afin de la déployer dans les immeubles, Unifiber réalise des enquêtes de terrain, c'est-à-dire des visites d'immeubles (à appartements) pour y installer la fibre. Des techniciens vont donc prendre des photos et des mesures, à l'extérieur du bâtiment, ainsi qu'à l'intérieur, dans les locaux techniques et les espaces communs. Ils étudient les caractéristiques de l'immeuble pour un déploiement optimal de la fibre. Tout cela est réalisé en accord avec les syndicats ou copropriétaires. Les techniciens de Unifiber sont reconnaissables à leur badge, chasuble jaune fluo avec le logo Unifiber et à la lettre de mission co-signée par la Ville de Wavre en leur possession.

Un site pour suivre les travaux : www.unifiber.be

La communication est importante dans le déroulement des travaux. Unifiber communique beaucoup sur chantier, sur ses réseaux sociaux et son site internet.

Pour se tenir informé de l'état d'avancement du déploiement de la fibre dans son quartier, l'entreprise a développé deux modules utiles sur son site : un outil permettant de vérifier la disponibilité de la fibre à une adresse précise (module appelé adresse checker) et une page commune qui donne un aperçu général des avancées de la fibre sur le territoire de la commune. Ces fonctionnalités permettent à tous, en introduisant son adresse, de voir l'état d'avancement de la fibre dans sa commune et, en particulier, par rapport à son habitation.

Quels sont les avantages de la fibre ?

Sur le terrain, des bobines de gaines roses vont fleurir dans les rues de la commune. Ces gaines de protection contiennent la fibre optique, de fins fils de verre, sur lesquels peuvent être transmises des données à la vitesse de la lumière.

Cette technologie d'échange de données permet d'offrir une connexion Internet stable, hyperrapide et bidirectionnelle avec des vitesses pouvant aller jusqu'à 10 Gbps (jusqu'à 8.5 Gbps en téléchargement et 1.5 Gbps en envoi). Il n'y a donc plus de problème quand tout le monde surfe en même temps à la maison ou pour faire la mise à jour d'applications ou d'appareils en quelques secondes. Autres avantages, la fibre optique est faite pour durer et est aussi moins énergivore que les câbles en cuivre ou le coaxial.

Passer à la fibre contribue à un mode de vie plus durable, car la transmission des données consomme moins d'énergie sur un réseau de fibre optique. Sa production émet aussi moins de CO2. La fibre optique est produite avec peu de matières premières. Celle-ci est composée principalement de silice de verre, qu'on trouve partout sur terre et dont l'extraction impacte peu l'environnement.

Le réseau de Unifiber

C'est un travail d'envergure que les équipes de Unifiber sont en train de réaliser en Wallonie. Plus de 10.000 km de fibre optique vont être installés afin de permettre à 600.000 foyers wallons (particuliers, PME et services publics) de bénéficier d'un internet ultra-rapide et stable.

La caractéristique principale du réseau de Unifiber est son ouverture, c'est-à-dire que chaque opérateur en dispose aux mêmes conditions pour proposer ses services aux habitants de la commune. Chaque habitant a donc le choix de son opérateur. Unifiber compte actuellement une dizaine d'opérateurs-partenaires (dont Proximus, Eurofiber, Verixi, Mobile Vikings, Belcenter...).

À propos de Unifiber

Unifiber est une co-entreprise de Proximus et Eurofiber. Créée en juillet 2021, elle est basée à Waterloo et emploie une trentaine de personnes. L'entreprise peut compter sur deux actionnaires de référence : Proximus et Eurofiber. Eurofiber est un acteur majeur en Europe pour le développement d'une infrastructure en fibre optique ouverte et de pointe. Le groupe dispose d'un réseau de fibre optique de plus de 70.500 kilomètres et fournit aux entreprises, aux organisations et aux pouvoirs publics des solutions de connectivité intelligentes et ouvertes. Eurofiber est soutenue par ses actionnaires Antin Infrastructure Partners, un fonds d'investissement français spécialisé dans les infrastructures, et le PGGM Infrastructure Fund.

Contacts presse

Ville de Wavre :

Anne Masson – Bourgmestre de Wavre – anne.masson@wavre.be

Caprine Girboux – caprine.girboux@wavre.be - 0483/50 08 05

Unifiber :

Cathy Schoels - cathy.schoels@unifiber.be - 0477/680 280